

# SULTÂNÎ-SEGÂH BESTE

Santûrî  
EDHEM EFENDÎ

Zencîr  
(ÇİTE DÜYEK)

Yâr Bî ze bir me  
Yâr Ne dev let dir  
Yâr Der\_â - gûş ey

(FAHTE)

mec lis lis ol sa  
dir ki ki şî nin  
ey le ler i sem

(ÇEMBER)

sâ kı yâ mah fî  
sev di ği gel se  
ol me hi tâ bân

ke der siz ce  
ha ber siz ce  
ke mer siz ce

(DEVR-İ KEBİR)

Serbü len dim sî ne ben  
dim se ni gâ yet be ğen dim

(BERKESÂN)

yâr sâ kı yâ mah fî  
sev di ği gel se  
ol me hi tâ bân

BAŞ'A

ke der siz ce hey câ nim  
ha ber siz  
ke mer siz

MEYÂN'A

ce hey câ nim

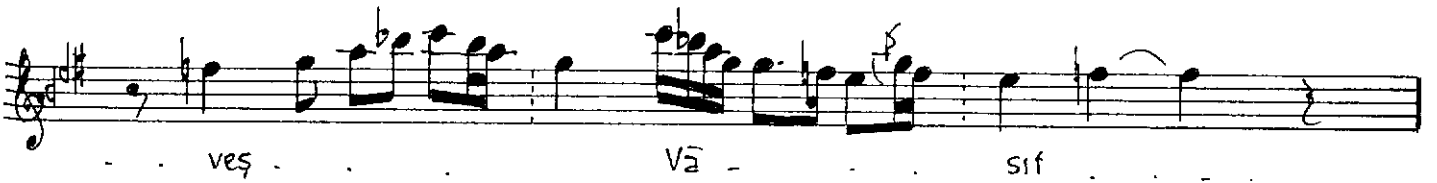
KARAR

ce

Sultânî-Segâh Beste'nin devâmı

MEYÂN

(GÜFTE DÜYRK)



BAŞA

Bize bir meclis olsa sâkıyâ mahfî kedersizce  
Ne devlettir kişinin sevdiği gelse habersizce  
Soyunub cām-ı hâb içre felekde sâye-veş "Vâsıf"  
Derâgûş eylerisem ol meh-i tâbân kemersizce

(Güfte : Vâsıf)